

EXAMEN DE FIN D'ÉTUDES SECONDAIRES – Sessions 2024

QUESTIONNAIRE

Date :	07.06.24	Horaire :	08:15 - 10:30	Durée :	135 minutes	
Discipline :	BRCO1 - GEOGR	Type :	écrit	Section(s) :	CG / CG-4LANG / CG-COMED / CG-SPO / CG-URBS	
					Numéro du candidat :	

I. Étude de documents (32 points)

Les questions portent à la fois sur les documents à analyser et sur vos connaissances.

1. Montrez que la mondialisation contribue à hiérarchiser les territoires mais que cette hiérarchie est en constante évolution. **(doc. 1 et 2)** **15 p.**
2. Décrivez et analysez le dessin de presse de Stephff **(doc. 3)** **7 p.**
3. Analysez et expliquez l'évolution de la consommation d'énergie primaire en Chine de 2009 à 2020. D'après les prévisions, quelles seraient les principales évolutions d'ici 2040 et pour quelles raisons ? **(doc. 4)** **10 p.**

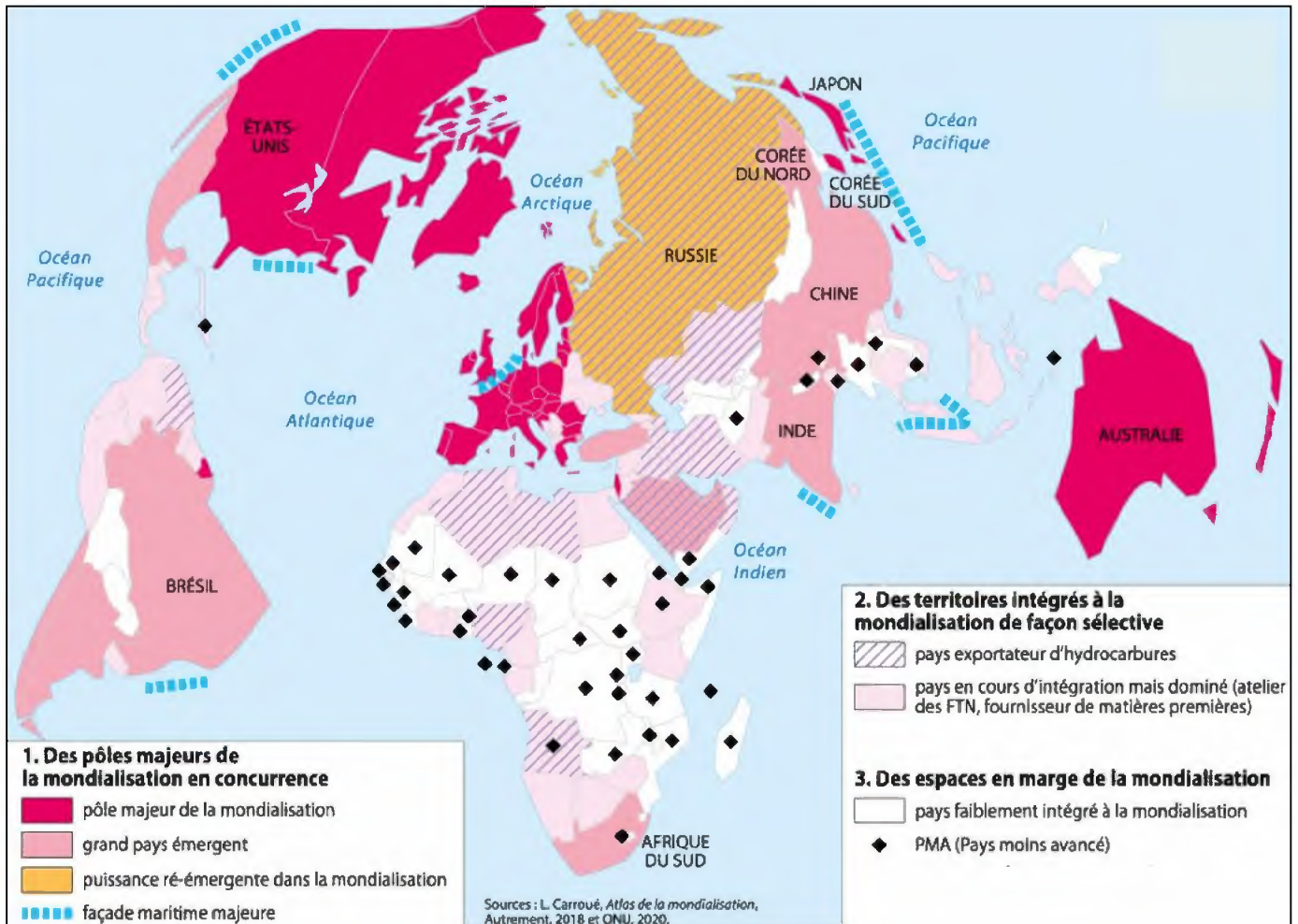
II. Composition (23 points)

L'UE, une grande puissance économique inégalement intégrée dans la mondialisation
Analysez les atouts et les inégalités au niveau européen et au niveau de l'Allemagne

III. Forme (5 points)

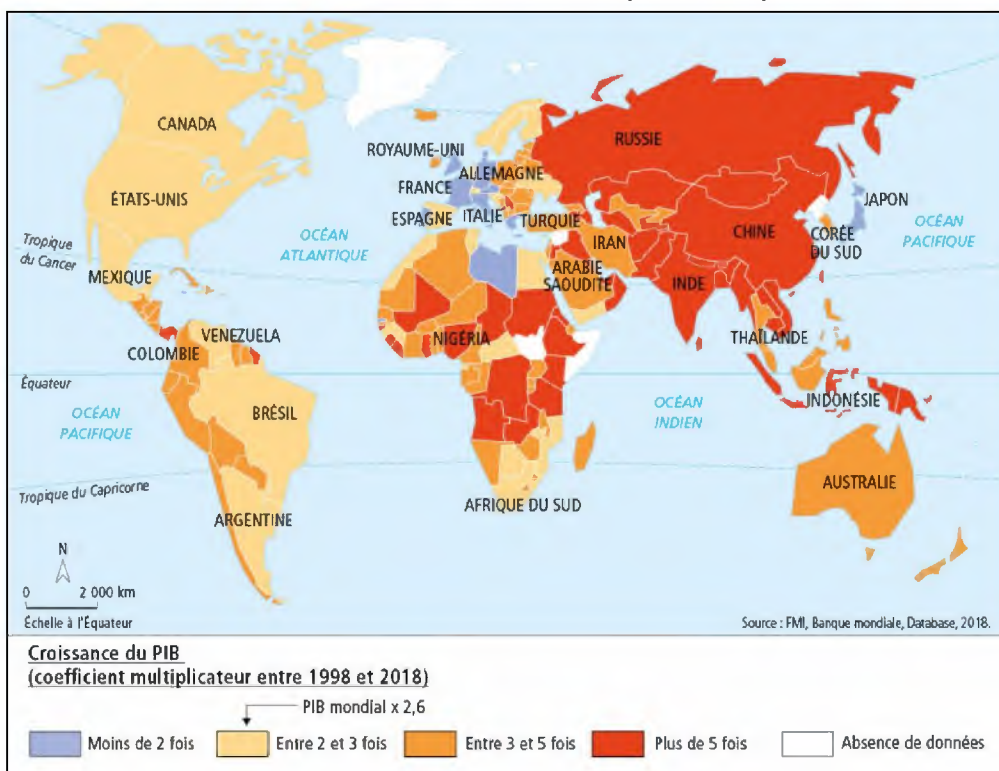
Présentation, structure et langue

Doc.1 : Des territoires inégalement intégrés dans la mondialisation



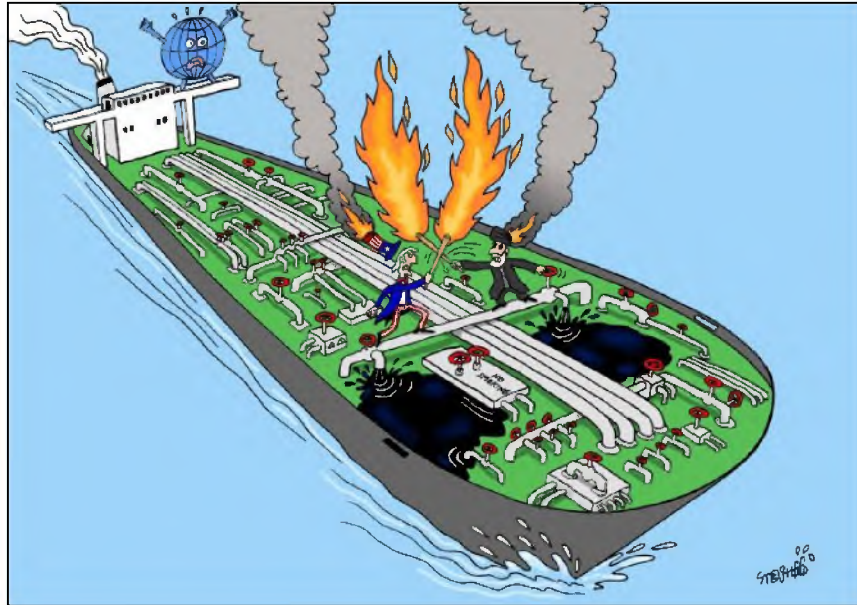
Source : Géographie Tle, Les territoires dans la mondialisation, Hachette, 2019

Doc. 2 : La croissance du PIB (1998-2018)



Source : Géographie 2^{de}, Nathan, 2019

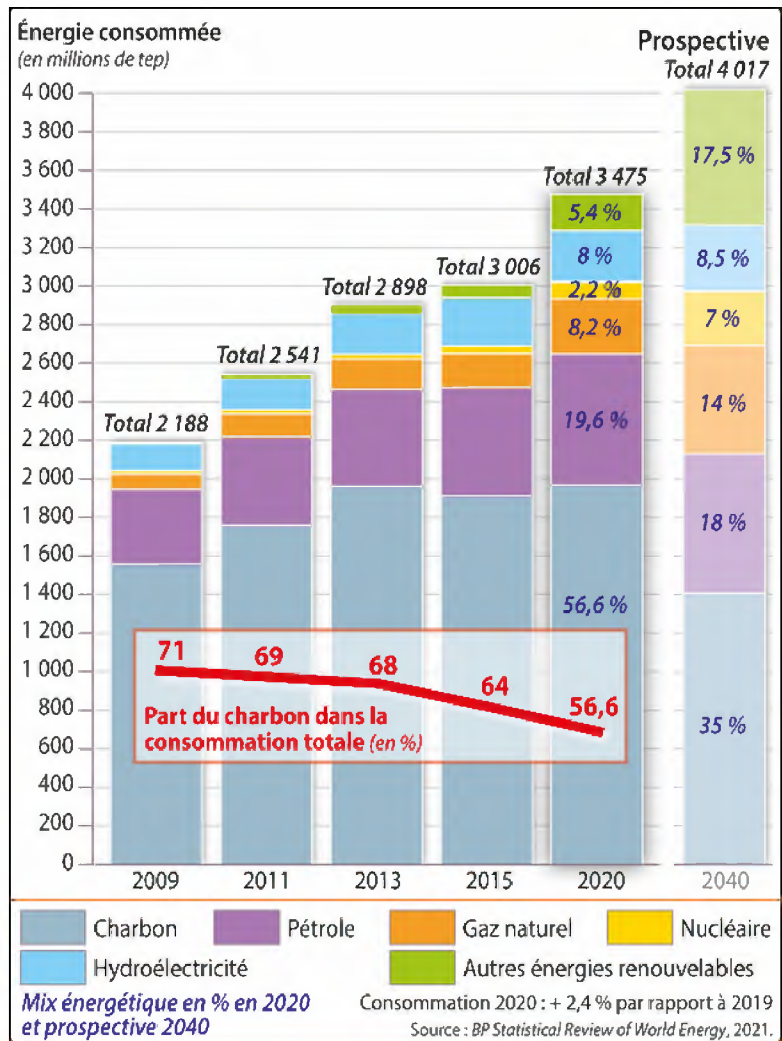
Doc. 3 : Affrontement Etats-Unis – Iran (dessin de presse de Stephff)



Source : www.cagle.com

Doc. 4 : Consommation d'énergie primaire de la Chine

tep = tonne équivalent pétrole
(la quantité d'énergie contenue dans une tonne de pétrole)



Source : Géographie 1^{re}, Les dynamiques d'un monde en recomposition, Magnard, 2019